

17^E CONGRÈS DE LA SFCO

SOCIÉTÉ FRANCOPHONE DE CHIRURGIE ONCOLOGIQUE

“Les futurs défis de la chirurgie oncologique”

PRÉSIDENTS DU CONGRÈS

Pr Aurélien Dupré
Pr Olivier Glehen



LYON
L'Embarcadère

JEUDI 11 &
VENDREDI 12
JUIN 2026



Organisation :
Com&Co
Lionel Vaillat
l.vaillat@comnco.com



www.sfco.fr

ÉDITO



Chères consœurs, chers confrères,

À l'aube de notre 17^e congrès, c'est avec un enthousiasme renouvelé que nous vous invitons à Lyon les 11 et 12 juin 2026 pour un rendez-vous essentiel :

« Les futurs défis de la chirurgie oncologique ».

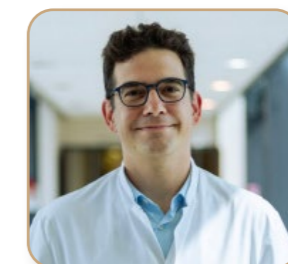
Face aux mutations rapides de notre environnement – **innovations technologiques, évolutions thérapeutiques, attentes accrues en termes de qualité et de personnalisation des soins** – la chirurgie oncologique se trouve à un tournant. Ce congrès se veut le lieu de la réflexion collective, de l'audace scientifique et du partage d'expertise.

Durant ces deux journées, nous aurons l'occasion d'explorer les enjeux majeurs à venir : **progrès technologiques, prise en charge multidisciplinaire, adaptation des pratiques aux nouvelles réalités, et maintien de l'excellence chirurgicale pour servir au mieux nos patients.**

Que vous soyez chirurgien.ne, oncologue, anatomo-pathologiste, radiothérapeute ou paramédicale.e, votre voix, vos idées et vos questionnements sont essentiels. **Ensemble, analysons les défis, questionnons les certitudes, dessinons les contours de la chirurgie oncologique de demain.**

Nous espérons vous retrouver nombreux à Lyon pour construire, ensemble, l'avenir de notre spécialité.

Pr Aurélien Dupré & Pr Olivier Glehen
Présidents du congrès



Pr Aurélien Dupré
Chirurgie oncologique
digestive,
Centre Léon Bérard
Lyon



Pr Olivier Glehen
Chirurgie oncologique
et péritonéale,
Hôpital Lyon Sud

LIEU du CONGRÈS



13bis Quai Rambaud
69002 Lyon



Lieu événementiel
éco-responsable

TRANSPORTS DOUX



Gare TGV Lyon Perrache
À 8 min à pied



Metro A, arrêt Perrache
À 8min à pied
Tram T1, arrêt Sainte-Blandine
À 5min à pied



Vélo : 12 arceaux
VELO'V : Station Rambaud n°2021



8 min en Trot' de Bellecour
4 min de Perrache



Bus 63 et S1 arrêt Claudius Collonge

AUTRES TRANSPORTS



Autoroute A6, sortie 39b
Autoroute A7, sortie 1
Avez-vous pensé au covoiturage ?



Parking à 8min à pied
Q-Park Lyon Gare Perrache
Parking Lyon Confluence



Navettes fluviale Vaporetto & Navigône
Arrêt Confluence



Aéroport Saint-Exupéry
Rhôn'Express, arrêt Part-Dieu
+ Tram T1-T2, arrêt Sainte-Blandine

LEMBARCADÈRE
Réservoir d'événements





APPEL à COMMUNICATION



Vous êtes interne, chef de clinique ou assistant et vous avez moins de 40 ans ?

Participez au concours de communications libres.

**Deadline : les abstracts sont à soumettre avant le 15 mai 2026.
Le format du document est limité à 500 mots.**

À envoyer à l.vaillat@comnco.com



WEBINAR d'ouverture

Mercredi 10 juin de 18h à 19h • salle 3

Signatures Génomiques Sein & Prostate / EndoPredict & Prolaris : un choix engagé pour soigner en toute confiance avec efficience et équité






- EndoPredict: données de vie réelle, Marie BEGUINOT
- Prolaris : données de vie réelle, TBD
- Débat/discussion - Réponses aux questions





JEUDI 11 JUIN

VENDREDI 12 JUIN

Salle 1	Salle 2	Salle 3
09h00 - 10h30 Vidéos séno	09h00 - 10h30 Vidéos digestif-sarcome	09h00 - 10h30 Vidéos ORL
Pause-café & visite des stands		
11h00 - 12h30 Vidéos gynéco-uro	11h00 - 12h30 Session GSF-GETO   a member of ONO PHARMA	11h00 - 12h30 Session HPV-induits
Pause-déjeuner & visite des stands		
13h30 - 14h00 Allocution Présidents		
14h00 - 15h30 Session transversale IA	14h00 - 15h00 SYMPOSIUM  GSK	14h00 - 15h00 SYMPOSIUM CHIP PIPAC  idi med
15h30 - 16h30 Session biopsies liquides	15h30 - 16h30 SIGNATURES GÉNOMIQUES EXACT SCIENCES	15h30 - 16h30 SYMPOSIUM  MSD
Pause-café & visite des stands		
17h00 - 18h00 Session IA Séno-gynéco	17h00 - 18h00 Session IA digestif-sarcome	17h00 - 18h00 Session IA ORL

Salle 1	Salle 2	Salle 3
09h00 - 10h30 Session transversale Table ronde management	09h00 - 10h30 Session AJCO	09h00 - 10h30
Pause-café & visite des stands		
11h00 - 12h00 Session transversale  OLYMPUS	11h00 - 12h00 Associations de patients	11h00 - 12h00 SYMPOSIUM  SERB Pharmaceuticals
Pause-déjeuner & visite des stands		
13h00 - 14h00 Session transversale Immunothérapie néoadjuvante	13h00 - 14h00 SYMPOSIUM  MSD	13h00 - 14h00 Symposium  AstraZeneca  Daiichi-Sankyo
14h00 - 15h30 Session  SFOG Grandes controverses	14h00 - 15h30 Session  Société Française de Chirurgie Digestive Grandes controverses	14h00 - 15h30 Session Grandes controverses
15h30 - 16h30 Remise des prix et diffusion des meilleures vidéos		



Salle 1 | Vidéos sénologie

Modération : Marie Bannier & Caroline Bouche

- **Goldilock mastectomy**, Clémentine Jankowski
- **RMI par lambeau dorsal MSLD avec reconstruction de PAM**, Délia Dammacco
- **Mastectomie endoscopique**, Roman Rouzier
- **RMI par minidorsal lipofillé endoscopique**, Delphine Hequet
- **Reconstruction mammaire partielle par lambeau LICAP**, Lou Donval

Salle 2 | Vidéos digestif-sarcome

Modération : Bogdan Badic & Aurélien Dupré

- **DPC robot abord premier AMS**, Bertrand Leroy
- **Résection postérieure paracave laparoscopique guidée par les veines hépatiques**, Nicolas Mouton
- **Résection d'un sarcome d'Ewing thoracique par abord combiné robot-assisté**, Mayeul Tabutin
- **Anastomose œsojejunaie ou œsogastrique en chirurgie œsogastrique mini-invasive: comment faire ?** Lucas De Crignis
- **Exérèse totale du mésorectum sans incision cutanée, approche complète NOTES**, Frédéric Dumont
- **Exérèse robotique d'une tumeur fibreuse solitaire pelvienne**, Pauline Prost

Salle 3 | Vidéos ORL

Modération : Aude Excoffier & Alexandre Bozec

- **Thyroplastie de médialisation (type I) avec implant de Montgomery : mode d'emploi**, Gilles Poissonnet & Aurélie Bachard
- **Traitement chirurgical des dysphonies séquellaires en cancérologie**, Pierre Philouze
- **Le lambeau supraclaviculaire**, Emmanuel Babin & Nicolas Esnouf
- **Le lambeau libre de pointe scapulaire**, Agnès Dupret Bories & Thomas Martin Saint-Léon
- **Reconstruction de l'aile nasale avec atteinte du bord libre par greffe composite de racine de l'hélix**, Louis Brochet & Gilles Poissonnet
- **Reconstruction d'une perte de substance transfixiante et totale de la lèvre inférieure étendue au menton et à la joue par double Camille Bernard + lambeau d'ALT**, Roxane Elaldi
- **Reconstruction labiale étendue transfixiante par lambeau de Modiolus**, Benjamin Vairiel
- **Cure de sténose pharyngo-œsophagienne par lambeau libre antébrachial à double palette**, Alexandre Bozec
- **Cancer parotidien avec sacrifice et greffe du nerf facial**, Nicolas Fakhry
- **Prélèvement d'un lambeau infra-hyoïdien**, Fabien Podeur

10h30

Hall expo

Pause-café & visite des stands

11h00

Salle 1 | Vidéos Gynéco-Uro

Modération : Houssein El Hajj & Carlos Martinez Gomez

- **Péritonectomie pariétale systématique pour cancers ovariens**, Olivier Glehen
- **Prostatectomie SP**, Sébastien Crouzet
- **Transposition utérine**, Sébastien Gouy & Houssein El Hajj
- **Curage aortique retroéritonéal pour les masses testiculaires résiduelles**, Carlos Martinez Gomez
- **Stadification ganglionnaire pour cancer de l'ovaire par cœlioscopie robot assistée**, Marie Gosset
- **Lymphographie et Embolisation lymphatique dans la prise en charge des complications post chirurgicales oncologiques**, Baptiste Bonnet
- **Vulvectomie radicale avec reconstruction par lambeau PAP**, Marie Gosset
- **Critère de qualité de l'anastomose colorectale après pelvectomie postérieure pour cancer gynécologique**, Pauline Prost & Pierre-Emmanuel Colombo

Salle 2 | Session GSF-GETO

- **Tumeurs à cellules géantes**, vision de l'orthopédiste, François Gouin
vision de l'oncologue médical et séquences de traitement, Armelle Dufresne
- **GIST métastatique**
 - place de la chirurgie du primitif avec métastases non résécables contrôlées, Sébastien Carrère
 - chirurgie des clones résistants
 - chirurgie des métastases de GIST (indications, place du traitement systémique), Pierre Meeus

Salle 3 | Session HPV-induits

Cancers oropharyngés HPV-induits : nouvelles données cliniques et épidémiologiques

Modération : Philippe Céruse

- Dorian Culié

12h30

Hall
expo

Pause-déjeuner & visite des stands

13h30

Salle 1 | Allocution Présidents

Conférence Jean-Yves Blay

- Médecine personnalisée et chirurgie dans les 10 ans

14h00

Salle 1 | Session transversale IA

Modération : Jean-Yves Blay & Margaux Renier

- IA : introduction et généralités, David Sarrut
- L'IA va-t-elle faire disparaître la radiologie diagnostique,
- Quel avenir pour l'anatomopathologie avec la numérisation et l'IA, Magali Svrcek
- Impact éthique, social et pédagogique de l'IA, Muriel Salle
- Échanges/table ronde avec intervenants

Salle 2 | Symposium GSK

De la chirurgie au suivi de la maintenance en 1L – optimisation du parcours de la patiente atteinte d'un cancer de l'ovaire

Modération : Gilles Freyer

- Optimisation chirurgicale, Frédéric Guyon
- Traitements de maintenance et suivi, Laurence Gladieff

Salle 3 | Symposium CHIP PIPAC

Traitement des carcinomes péritonéales : Chirurgie de cytoréduction, CHIP, PIPAC

Modération : Olivier Glehen & Olivia Sgarbura

- Les impératifs carcinologiques pour un chirurgien face au diagnostic d'un carcinome péritonéal d'origine digestive et gynécologique, Olivia Sgarbura
- Vers une standardisation du compte-rendu opératoire. CRS-Report, Emma Mulet
- Quelle place pour la CHIP dans la prise en charge des carcinomes ovariens en 1ère ligne et récidive ? Gwenaël Ferron
- Place de la PIPAC dans la prise en charge des carcinomes primitifs et digestifs ? Clarisse Eveno

15h30

Salle 1 | Session biopsies liquides

- DN tumoral circulant : généralités, méthodes de détection, limites, Vahan Kepenekian/Lea Payen
- Charge tumorale circulante basée sur ADNct méthylé en long Read pour le suivi de la maladie résiduelle en digestif, Romain Boidot
- Etude NUCLEAR : évolution de la charge tumorale sur ctDNA au cours du processus chirurgical (Carcinome, cancer colorectal non métastatique, maladie inflammatoire non oncologique, chirurgie bénigne), Benjamin Ruel

Salle 2 | Signatures génomiques

Nouvelles stratégies adjuvantes dans le cancer du sein : les signatures génomiques au cœur de la décision

Modération : Gilles Freyer

- Évolution du modèle médico-économique à l'ère des iCDK4/6, Roman Rouzier
- Le chirurgien au cœur de la décision thérapeutique personnalisée et de l'utilisation des signatures génomiques, Jean-Claude Darmon
- Désescalade chirurgicale et arrêt du ganglion sentinelle : quels enjeux et quelles opportunités pour les signatures génomiques ? Charles Coutant & Jonathan Lopez

Salle 3 | Symposium MSD

Cancers des VADS localement avancés résécables : apport de l'immunothérapie en 2026 et perspectives

Modération : Sophie Deneuve

- Quelles nouvelles données ? Alexandre Bozec
- Quel impact sur le parcours de soins de nos patients ? Nicolas Fakrhy
- Essais en cours, nouvelles molécules et perspectives, Jérôme Fayette

16h30

Hall
expo

Pause-café & visite des stands

17h00

JEUDI
11 JUIN

Salle 1 | Session IA Séno-Gynéco

Modération : Caroline Bouche & Nicolas Chopin

- IA et cancer de l'ovaire - Intégration multimodale de biomarqueurs pour une médecine de précision, Olivia Le Saux
- IA et dépistage cancer du sein, Luc Rotenberg
- Structuration automatique des données, Roman Rouzier
- Utilisation de l'IA dans l'aide à la décision pour les récidives de cancers ovariens, Domenico Ferraioli

Salle 2 | Session IA Digestif-Sarcome

Modération : Olivia Sgarbura & Dimitri Tzanis

- IA dans la prédiction de la réponse pour les cancers du rectum, Naoual Bakrin - Justine Arquillère
- IA et prédiction des rechutes dans le mélanome, Mona Amini
- Aide au staging de la carcinose, Frédéric Dumont
- Apport de l'IA sur coupes histologiques dans la PEC des GIST, Jean-Michel Coindre

Salle 3 | Session IA & innovations technologiques ORL

Modération : Gilles Dolivet & Pierre Philouze

- L'IA comme outil d'extraction et de traitements des données non structurées, Dorian Culié
- Détection en temps réel de sphéroïdes tumoraux radiomarqués par émission bêta : un nouvel outil peropératoire pour l'identification des résidus tumoraux, Caroline Apra
- Résultats de l'étude Histobloc, Gilles Dolivet
- DeepLive : une méthode d'imagerie innovante à la portée du chirurgien pour délimiter les marges d'exérèse des carcinomes baso-cellulaires avant chirurgie, Roxane Elaldi
- Utilisation de la micro-TEP pour l'évaluation peropératoire des marges de résection, Roxane Elaldi
- Place de la cryothérapie en oncologie ORL, Fabien Craighero

18h00

Fin de la première journée

18h-19h

Assemblée Générale de la SFCO

VENDREDI
12 JUIN

09h00

Salle 1 | Session transversale

Synchroniser nos différences : la clé de la communication ?

Modération : Sophie Deneuve & Nicolas Chopin

- La collaboration forcée entre professionnels au bloc : un regard sociologique, Nicolas El-Haik Wagner
- Connexions intergénérationnelles, les nouveaux codes, Olivier Revol
- Anticipation des conflits, l'intérêt de la connaissance des personnalités, Sophie Le Ledan
- Sinistralité et communication dysfonctionnelle, quel constat en 2026 ? Georges Romero

Salle 2 | Session AJCO

Modération : Judicaël Hotton & Tom Roynard

- Communications orales + Mon Master 2 en 180s

10h30

Hall
expo

Pause-café & visite des stands

11h00

Salle 1 | Session transversale **OLYMPUS**

Comment améliorer les résultats fonctionnels après chirurgie du rectum pour cancers gynécologiques et digestifs

Modération : Aurélien Dupré & Christophe Pomel

- Anatomie nerveuse rectale et séquelles, Justine Arquillère
- Alternatives à la résection rectale classique pour carcinose, Gwenaël Ferron
- LARS : définition et traitement, Bogdan Badic
- Rôle de l'IDE stomathérapeute dans la prise en charge des séquelles, Mélanie Mibord et/ou Céline Guillevin

Salle 2 | Association de patients

- AMARAPE
- IMAGINE
- CERHOM
- PANACH
- TRIPLETTES

Salle 3 | Symposium **SERB** Pharmaceuticals

Place de la détection du ganglion sentinelle du cancer du sein

12H00

Hall
expo

Pause-déjeuner & visite des stands

13h00

Salle 1 | Session transversale

Immunothérapie néoadjuvante

Modération : Olivier Glehen & Alejandra Martinez

- Immunothérapie : les basiques pour le chirurgien, Clélia Coutzac
- Regards croisés cancers de l'endomètre et cancers localisés du colon MSI, Isabelle Ray-Coquard & Aurélien Dupré
- Immunothérapie néoadjuvante dans les sarcomes des extrémités: une nouvelle ère, Mehdi Brahmi

Salle 2 | Symposium **MSD**

Impact de l'immunothérapie sur la stratégie chirurgicale dans le cancer du sein

Modération : Charles Coutant

- Place des ICI dans la prise en charge actuelle et à venir, Olivier Tredan
- Etat des lieux de la prise en charge chirurgicale actuelle des cancers du sein triple négatifs, Eva Jouve
- Zoom sur les stratégies chirurgicales de demain, Yann Delpech
- Discussions, Charles Coutant

Salle 3 | Symposium **AstraZeneca** **Daiichi-Sankyo**

Cancer du sein précoce HER2+ : enjeux actuels et nouvelles perspectives de prise en charge

VENDREDI
 12 JUIN

14h00

Salle 1 | Grandes controverses • Session SFOG

Modération : Alejandra Martinez & Christophe Pomel

- **Cancers de l'endomètre à haut risque : la stadification chirurgicale est-elle encore justifiée ?**

Pour la stadification : Sébastien Gouy

Contre la stadification : Élodie Gauroy

- **Cancers du col à risque intermédiaire : peut-on éviter la radio-chimiothérapie ?**

Pour la chirurgie : Enora Laas

Pour la RCT : Abel Cordoba

- **Péritonectomie selective vs systématique en situation intervallaire**

Pour la péritonectomie selective, Claire Bonneau

Pour la péritonectomie systématique, Olivier Glehen

Salle 2 | Grandes controverses • Session Sfcd Société Française de Chirurgie Digestive

Modération : Laura Beyer & Olivia Sgarbura

- **Conservation de l'œsophage suite à l'étude SANO : est-ce raisonnable ?**

Alexandre Challine

- **Chirurgie Adénocarcinome du rectum en 2026,** Justine Arquilliere

- **Gestion des métastases hépatiques « missing » : un DREAM ?**

Grégoire Desolneux

- **Chirurgie du cancer colorectal après immunothérapie,** Laura Beyer

Salle 3 | Grandes controverses • Sénologie

- **RMD par lambeau dorsal MSLD par voir latérale**

Pour : Délia Dammacco / **Contre :** Nicolas Pouget

- **Arrêt du GS**

Pour : Claire Bonneau / **Contre :** Roman Rouzier

- **Chimiothérapie néoadjuvante - réponse complète - pas de chirurgie**

Pour : Mellie Heinemann / **Contre :** Caroline Bouche

- **Innovation : Anastomoses lymphatico-veineuses au robot Symani pour le traitement des lymphœdèmes secondaires,** Michael Atlan

15h30

Salle 1 | Remise des prix et diffusion des meilleures vidéos

16h30

Fin du congrès

17^E CONGRÈS
 SFCO

SOCIÉTÉ FRANCOPHONE DE CHIRURGIE ONCOLOGIQUE



REMERCIEMENTS

17^E CONGRÈS SFCO

SOCIÉTÉ FRANCOPHONE DE CHIRURGIE ONCOLOGIQUE



Inscription en ligne

BULLETIN D'INSCRIPTION

À retourner à Com&Co • Lionel Vaillat • 3 rue Sainte-Adélaïde 13004 Marseille

Pr Dr M. Mme

Nom.....

Prénom.....

Spécialité.....

Institution.....

Adresse.....

Code postal..... Ville.....

Tél.....

Fax.....

Email.....

FRAIS D'INSCRIPTION AU CONGRÈS

	avant le 08 mai	après le 08 mai
<input type="checkbox"/> Médecin Membre SFCO.....	300 €	350 €
<input type="checkbox"/> Médecin non Membre SFCO.....	350 €	400 €
<input type="checkbox"/> Paramédical.....	120 €	150 €
<input type="checkbox"/> Étudiant, Interne.....	80 €	100 €
<input type="checkbox"/> Dîner du congrès (jeudi 11 juin.....)		75 €

TOTAL..... €

RÈGLEMENT

PAR CARTE DE CRÉDIT

sur la plateforme de paiement sécurisé Paybox, directement sur le site www.comnco.com

Merci de bien indiquer votre nom + **SFCO 2026** dans le champ

« Informations complémentaires ».

PAR CHÈQUE

en euros payable en France, établi à l'ordre de Com&Co.

PAR VIREMENT BANCAIRE À COM&CO

Banque : SG MARSEILLE LITTO ENT (03562)

IBAN : FR76 3000 3035 6200 0200 2152 134

BIC-ADRESSE SWIFT : SOGEFRPP

Les frais d'inscription donnent droit aux 4 pauses café ainsi qu'aux 2 déjeuners du congrès.

En vous inscrivant à cette manifestation vous acceptez les conditions générales de ventes Com&Co en vigueur et à votre disposition sur www.comnco.com/cgv

J'accepte que mes données personnelles soient collectées et utilisées dans le cadre de mon inscription au congrès annuel de la SFCO conformément à la politique de confidentialité.



HÉBERGEMENT

Réservez votre hébergement à proximité du lieu du congrès grâce à notre partenaire Revolugo !



BULLETIN D'INSCRIPTION FMC

Vous êtes salarié(e) de votre établissement médical ?

Vous pouvez bénéficier de la prise en charge de vos frais d'inscription par le biais de votre service de formation de votre hôpital.

Organisme de formation – Comm Santé

N° NDA : 723 304 095 33

Qualiopi : RNQ3868

32-34 rue Eugène Olibet, 33400 Talence

**INSCRIVEZ-VOUS
SUR LA PLATEFORME
DÉDIÉE EN SCANNANT
LE QR CODE**



Pour toutes questions concernant votre inscription, n'hésitez pas à contacter Lola Hersant
contact@sfco.fr / +33 06 84 56 09 11/ +33 4 91 09 70 53

FRAIS D'INSCRIPTION AU CONGRÈS

	avant le 08 mai	après le 08 mai
<input type="checkbox"/> Médecin Membre SFCO.....	450 €	505 €
<input type="checkbox"/> Médecin non Membre SFCO.....	505 €	560 €
<input type="checkbox"/> Paramédical.....	192 €	225€

INFORMATIONS GÉNÉRALES SUR LA FORMATION CONTINUE

PUBLIC VISÉ

Personnel de Santé formé :

**Chirurgiens • Oncologues médicaux • Radiothérapeutes •
Anatomo-cytopathologistes • Paramédicaux**

Cette formation est accessible également à toute personne en situation de handicap. Merci de nous contacter pour définir les modalités d'accès et pour tout complément d'information.

OBJECTIFS PÉDAGOGIQUES DE LA FORMATION

Mieux prendre en compte les attentes des patients et mieux les associer aux décisions de soins.

Intégrer les nouvelles techniques de diagnostic dans les pratiques.

ORIENTATIONS NATIONALES

N°1 : Contribuer à l'amélioration de la prise en charge des patients

N°2 : Le développement de l'information et de l'autonomie du patient

N°3 : Développer une approche sur la pertinence des soins et des actes par des outils adaptés à son amélioration.

MÉTHODES & MOYENS PÉDAGOGIQUES MIS EN PLACE TOUT AU LONG DE LA FORMATION

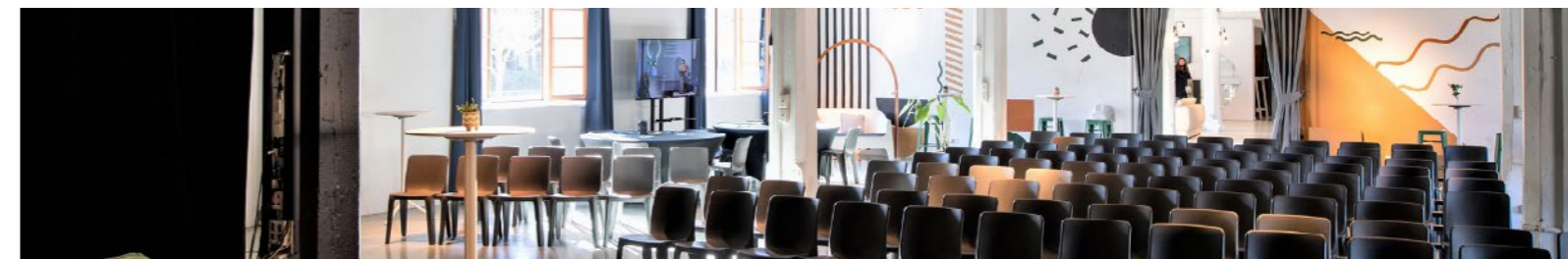
Apports théoriques en plénières

Retours d'expérience et échanges d'expériences

Vidéos chirurgie

Attestations de présence et de fin de formation

Mises en lignes des publications autorisées





Devenez membre de la SFCO !

EN ADHÉRANT À LA SFCO

- Vous affichez pour votre DPC votre engagement à une pratique transversale de la cancérologie quelle que soit votre exercice de la chirurgie
- Vous avez accès aux archives des congrès (communications & vidéos)
- Vous avez accès à une bibliothèque de vidéos de techniques chirurgicales
- Vous apparaissez dans l'annuaire des membres
- Vous avez le droit de vote en Assemblée Générale
- Vous bénéficiez de tarifs préférentiels sur les congrès

Adhésion SFCO

Première adhésion
ou renouvellement

50 €/an

Adhésion ESSO + SFCO

124 €/an





Organisation et partenariats

Lionel Vaillat

Tél: + 33 6 17 82 21 82

E-mail: l.vaillat@comnco.com

Lucille Sarafian

Tél : + 33 6 17 42 55 26

E-mail : l.sarafian@comnco.com

Partenariats institutionnels

Clara Forzano

Tél: +33 6 84 56 40 07

E-mail: forzano@comnco.com

comnco
EVENTS

